

CONSTRUCTIEF INJECTEREN

Op plaatsen waar bijvoorbeeld scheuren in beton en metselwerk voorkomen zou de constructie in principe deels of volledig afgebroken en opnieuw moeten worden opgebouwd, een kostbaar en omslachtig proces. Injecteren is in dit geval een economisch meer aanvaardbare en technisch goed uitvoerbare oplossing. Injecteren van beton of metselwerk kan verschillende doelen hebben, bijvoorbeeld het afdichten van lekkages of het constructief repareren van scheuren of grindnesten.



Constructief injecteren herstelt de samenhang van de constructie zodanig, dat men na het injecteren weer kan spreken van één constructief geheel. De benodigde sterkte wordt hiermee hersteld.

Voorbeelden van regelmatig voorkomende problemen:

- scheuren in beton en metselwerk
- holle ruimtes in muren en vloeren
- losliggende vloeren
- losliggend tegelwerk
- losliggende voegprofielen
- grindnesten
- open kimmten / stortnaden



Product informatie

Methoden en materialen

Er zijn verschillende injectiemethoden mogelijk. Na onderzoek door een van onze specialisten wordt vastgesteld wat de oorzaak van de schade is. Soms wordt aanvullende informatie gevraagd, zoals tekeningen of de omstandigheden tijdens de bouw. Daarmee kan de juiste injectiemethode met het meest doeltreffende materiaal worden gekozen. Planning en bereikbaarheid kunnen medebepalend zijn voor de systeemkeuze. We onderscheiden twee soorten injectie:

Master Injection

Een speciaal voor Balm ontwikkelde constructieve injectiemethode is het zogenaamde "Master Injection" systeem. Groot voordeel is dat er niet hoeft te worden geboord; de scheur kan tijdelijk worden afgedicht met behulp van een seal. De seal wordt plaatselijk onderbroken waarbij de afstand van deze onderbrekingen afhankelijk is van de dikte van de constructie. Op de plaats van deze onderbrekingen wordt machinaal tweecomponenten epoxy in de scheur geïnjecteerd. De hars verspreidt zich gelijkmatig in alle richtingen. Komt de hars na verloop van tijd uit de volgende opening in de seal, dan is dat het teken dat deze tot op de juiste diepte in het beton is doorgedrongen. Bij deze methode wordt een lage druk van 0 – 25 bar gebruikt.

De methode is schoon, zowel voor het personeel als voor het beton en het milieu. Bovendien is het een zuinig systeem omdat het volautomatisch doseert.

Constructief

Voor grotere ruimtes of dikke constructies worden grote pompen ingezet. Vaak gaat het om grotere hoeveelheden materiaal en is er meer druk nodig om de ruimte geheel te vullen. Het materiaal wordt eerst gemengd en dan verpompt. Er kunnen allerlei pompen worden ingezet, van eenvoudige handpompen tot High Tech tweecomponenten systemen. Voor het injecteren wordt de constructie onder een bepaalde hoek aangeboord waarbij de dikte van de wand en de doorlaatbaarheid van het materiaal bepalend zijn voor de juiste afstand. Balm gebruikt zelf ontwikkelde, herbruikbare packers, voor het optimaal inbrengen van het materiaal in de constructie.



Tel. 0347-374174
Fax 0347-370464
info@balmbv.nl
www.balmbv.nl

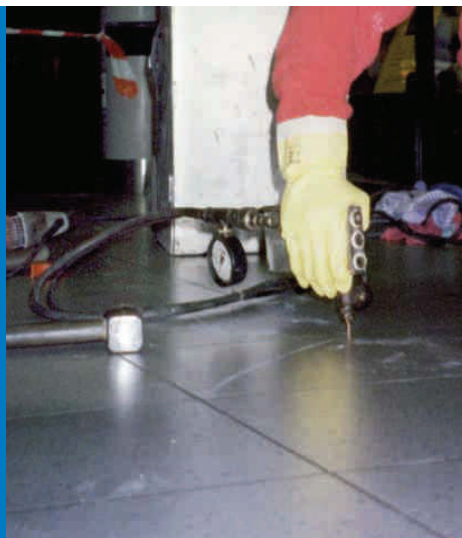
Postbus 345
4130 EH Vianen

Bezoekadres:
Eendrachtsweg 9
4131 NS Vianen

Kwaliteit

Injecteren is specialistisch werk, het vereist veel inzicht en nauwkeurigheid van de injecteur. Omdat ons personeel ruime ervaring hierin heeft, kunnen wij garantie verlenen op een goed resultaat.

Uiteraard is Balm NEN-EN-ISO 9001:2000 en VCA** versie 2004/4 gecertificeerd en beschikken wij over het KOMO certificaat cfm. de BRL 3201 "het uitvoeren van betonreparaties". Daarnaast heeft Balm een eigen kwaliteitsafdeling die de kwaliteit controleert van alle werkzaamheden die zijn uitgevoerd. De injectiewerkzaamheden worden uitgevoerd conform de CUR aanbeveling 56.



Onze medewerkers geven u graag meer informatie tijdens een persoonlijk gesprek.